

組合概要

商号：三ツ和総合建設業協同組合

代表者：代表理事 山本 純義

創立：1971年7月14日

本店所在地：〒331-0812 埼玉県さいたま市北区宮原町1丁目565番地

出資金：1億円

事業目的：総合建設業（建築・土木・舗装工事等の請負、設計業務）

業許可免許等：建設業（特定建設業）

許可番号/国土交通大臣許可（特-28）第6543号

一級建築士事務所

登録番号/埼玉県知事登録（8）第1054号

ISO 認証取得：ISO9001（MSA-QS-3498）

ISO14001（MSA-ES-797）

取引先：国土交通省他、独立行政法人、特殊法人・政府出資会社、

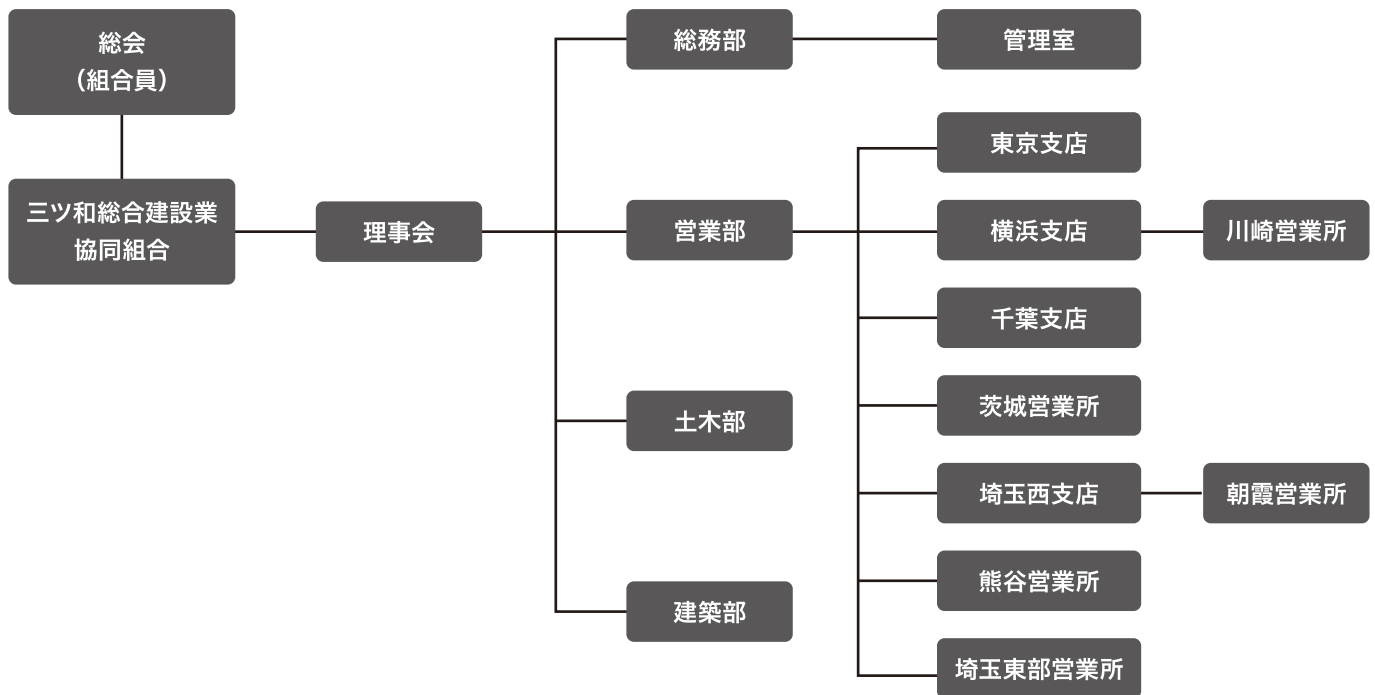
埼玉県、東京都、神奈川県、千葉県、茨城県、各市区町村

取引銀行：埼玉りそな銀行、栃木銀行、武蔵野銀行、商工中金

沿革

- 1971年（S.46）7月 故 山本文平が代表理事に就任し、大宮三橋に設立する。
- 1974年（S.49）11月 東京支店を開設する。
- 1975年（S.50）3月 出資金を5,000万円に増資する。
- 1978年（S.53）6月 茨城営業所を開設する。
- 1980年（S.55）3月 埼玉西支店を開設する。出資金を1億円に増資。
- 1980年（S.55）8月 熊谷営業所を開設する。
- 1981年（S.56）4月 埼玉東部営業所を開設する。
- 1984年（S.59）2月 さいたま市水道局（旧埼玉県南水道企業団）と災害防災協定を締結。
- 1984年（S.59）4月 千葉支店を開設する。
- 1986年（S.61）6月 横浜支店を開設する。
- 1987年（S.62）6月 官公需適格組合証明を取得。
- 1988年（S.63）4月 川崎営業所を開設する。
- 2009年（H.21）6月 埼玉県地域防災サポート企業・事業所登録。
- 2012年（H.24）4月 戸田市と災害防災協定を締結。
- 2013年（H.25）3月 埼玉県エコアップ認定。
- 2015年（H.27）10月 代表理事に山本純義が就任。
- 2016年（H.28）7月 朝霞営業所を開設する。
- 2016年（H.28）7月 下妻市と災害防災協定を締結。
- 2016年（H.28）10月 埼玉県「多様な働き方実践企業」認定。
- 2016年（H.28）12月 さいたま市水道局と災害防災協定の内容を変更。
- 2017年（H.29）3月 本社所在地を現在地へ移動する。

組織図



各支店・営業所

本店

〒331-0812
 埼玉県さいたま市北区宮原町1-565
 電話：048-615-6543 FAX：048-615-6550

東京支店

〒160-0023
 東京都新宿区西新宿3-1-3MITSUWAビル
 電話：03-6890-6543 FAX：03-6890-6544

横浜支店

〒231-0032
 神奈川県横浜市中区不老町3-12
 電話：045-277-6543 FAX：045-277-6544

川崎営業所

〒212-0011
 神奈川県川崎市幸区中幸町4-7
 電話：044-382-6543 FAX：044-382-6544

千葉支店

〒262-0011
 千葉県千葉市花見川区三角町782-10
 電話：043-382-6543 FAX：043-382-6544

茨城営業所

〒306-0046
 茨城県古河市牧野地158-14
 電話：0280-23-6543 FAX：0280-89-3843



※本店

埼玉西支店

〒350-0033
 埼玉県川越市富士見町9-1
 電話：049-225-6543 FAX：049-221-6546

熊谷営業所

〒360-0041
 埼玉県熊谷市宮町2-144
 電話：048-527-6543 FAX：048-545-6544

埼玉東部営業所

〒344-0067
 埼玉県春日部市中央6-3-11
 電話：048-740-6543 FAX：048-740-6544

朝霞営業所

〒351-0033
 埼玉県朝霞市浜崎4-1-89
 電話：048-499-6543 FAX：048-499-6544